

## Date generale

Tipul fondului	FIAIR - replicare indice BET-FI
Valuta fondului	RON
Data lansarii	30-MAI-2013
Activ net (milioane lei)	10.69
VUAN <sup>1</sup> (lei)	833.0489

<sup>1</sup> Valoarea unitara a activului net certificata de banca depozitara, BRD Groupe Societe Generale SA

## Comisioane

Comision subscriere unitati de fond	0.00%
Comision rascumparare unitati de fond	0.00%
Comision de administrare (lunar)	0.10%
Comision de performanta	0.00%

Performanta <sup>3</sup>

De la lansare	108.3%
Ultimele 30 zile	-1.1%
Ultimele 180 zile	-0.2%
Ultimele 360 zile	-1.9%
De la inceputul anului 2023	-1.1%

<sup>3</sup> Performanta reprezinta evolutia valorii unitare a activului net (dupa deducerea costurilor) in perioada considerata si nu reprezinta o garantie pentru performanta viitoare.

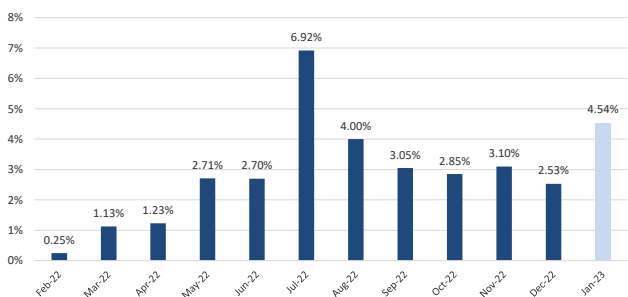
## Risc

Volatilitate anuala <sup>4</sup>	15.83%
Volatilitate lunara	4.66%
Clasa MRM <sup>5</sup>	4

<sup>4</sup> A fost estimata prin utilizarea rentabilitatii lunare a fondului in ultimii 5 ani

<sup>5</sup> Clasa MRM (Market Risk Measure) se masoara pe baza volatilitatii analizate corespunzatoare valorii la risc (VaR) la un nivel de incredere de 97.5% pe perioada de detinere recomandata (3 ani). Clasa 4 este caracterizata de o volatilitate in intervalul 12% - 20%

## Eroarea de compozitie



## Evolutie VUAN in ultimele 12 luni (1 feb '22 - 31 ian '23)



## Obiectivul fondului si politica de investitii

(+) Politica investitionala a F.I.A.I.R. BET-FI Index Invest este fundamentata pe reproducerea structurii indicelui BET-FI, in scopul obtinerii unei performante strans corelate cu evolutia acestui indice si va investi cel putin 75% din activele sale in actiuni listate pe o piata reglementata din Romania.

(+) Reproducerea structurii indicelui BET-FI se va realiza atat in mod direct prin achizitia de actiuni la emitentii regasiti in cosul indicelui BET-FI cat si indirect prin instrumente financiare derivate care au ca activ suport indicele BET-FI sau emitentii care intra in cosul indicelui si prin plasamente in alte O.P.C.V.M sau F.I.A. care urmaresc replicarea indicelui BET-FI.

(+) Fondul se adreseaza persoanelor fizice sau juridice cu o toleranta crescuta la risc, care manifesta o intelegere corespunzatoare a oportunitatilor si riscurilor care decurg din operatiunile pe piata de capital, si care isi propun obtinerea unor rentabilitati sensibil apropiate de performanta indicelui BET-FI tinand cont de potentialul de crestere pe termen lung a valorii actiunilor societatilor regasite in cosul indicelui BET-FI.

## Avantajele fondului

(+) Prin politica sa de redistribuire a dividendelor incasate catre detinatorii de unitati de fond F.I.A.I.R. BET-FI Index Invest dividendele incasate de catre Fond vor fi directionate catre investitori, fiind respectate atat data de inregistrare cat si data incasarii.

(+) Investitorii pot investi/dezinvesti atat in mod direct prin intermediul emisiunilor si rascumpararilor periodice derulate de catre Fond, cat si prin intermediul bursei. Prin aceasta caracteristica se minimizeaza un eventual discount intre valoarea unitara a activului net si cotatia bursiera a unitatii de fond.

(+) Din data de **31.03.2015**, unitatile de fond ale F.I.A.I.R. BET-FI Index Invest au inceput tranzactionarea pe piata reglementata de la BVB, sub simbolul BTF.

(+) Prin intermediul unitatilor de fond ale F.I.A.I.R. BET-FI Index Invest investitorii vor putea sa si optimizeze portofoliul de instrumente financiare detinute, sa deruleze operatiuni de hedging sau arbitraj sau sa profite de un eventual discount intre valoarea unitara si cotatia bursiera.

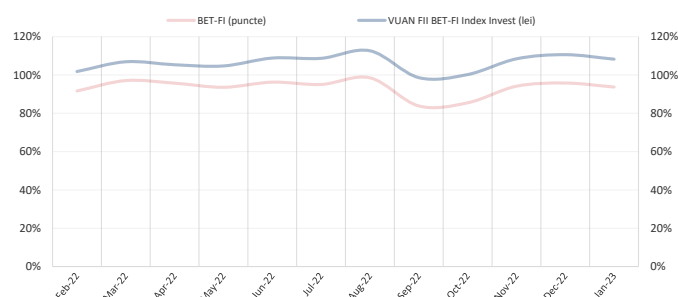
(+) Pentru investitorii cu resurse financiare limitate achizitionarea unitatilor de fond ale F.I.A.I.R. BET-FI Index reprezinta o modalitate de investitie mai putin costisitoare in scopul obtinerii unei performante sensibil apropiate de cea a indicelui BET-FI.

## Sinteza evolutiilor bursiere in luna ianuarie 2023

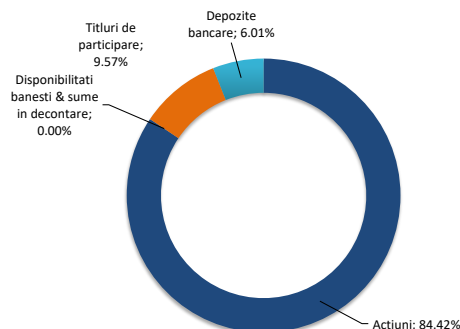
(+) Pe plan extern, bursele de actiuni au inregistrat cresteri cvasi-generalizate in prima luna a anului 2023, cu avansuri in medie de peste 6% pentru indicii burselor dezvoltate (S&P500: +6.2% si Stoxx 600: +6.7%). Optimismul investitorilor a fost sustinut de ultimele date macroeconomice care releva o slabire a presiunilor inflationiste in Europa si in SUA, si crearea asteptari pentru o temperare (sau chiar stopare) a ciclului de crestere a dobanzilor de catre FED, precum si de rezultatele solide raportate de gigantii tech din SUA pentru ultimul trimestru din 2022. Totodata, climatul general pozitiv de pe pietele externe si pozitionarea la inceput de an pentru obtinerea unor randamente inalte din dividende au impulsionat interesul la cumparare si au condus la o runda de aprecieri consistente pe bursa locala, indicele compozit de la BVB, indicele BET-XT, incheind luna ianuarie cu un plus de 3.9%.

(+) In contrast cu dinamica generala de crestere a pietei locale, actiunile FIAIR din sectorul financiar au inregistrat o evolutie dezamagitoare in debutul anului 2023, indicele sectorial BET-FI inregistrand o scadere cu 1.1% in luna ianuarie. Cu exceptia actiunilor SIF5 (+2.3%), toate actiunile din componenta indicelui BET-FI au avut evolutii negative la nivelul cotatiilor. Titlurile EVER au inregistrat cea mai ampla scadere (-5.1%) dupa inchiderea ofertei publice de rascumparare de actiuni proprii care a fost suprasubscrisa de peste 10 ori, in timp ce actiunile SIF1, SIF4 si FP au inregistrat corectii de sub 1% iar titlurile TRANSI au stagnat la nivelul de 0.2760 lei.

## Evolutie comparativa VUAN vs BET-FI de la lansare - in ultimele 12 luni



## Structura plasamentelor fondului la 31.01.2023



**Nota: Toate informatiile din acest material sunt valabile la 31 ianuarie 2023.**

**Disclaimer:** Acest document ce ilustreaza performanta si structura fondului nu reprezinta o oferta de a cumpara sau rascumpara unitatile de fond. Cititi prospectul de emisiune inainte de a investi in fond. Prospectul de emisiune poate fi obtinut gratuit de la agentia SSIF BRK Financial Group S.A. sau de la sediul S.A.I. Broker S.A. - Cluj-Napoca, Str. Motilor, nr.119, et. 4 - Tel: 0364-260.755 - Fax: 0364-780.124 - office@saibroker.ro - www.saibroker.ro - Nr.Inreg. O.R.C. J12/2603/2012 - CUI 30706475 Autorizata de CNVM prin Decizia nr.71 din 29.01.2013 - Nr.inreg.In Reg. C.N.V.M. PIROSSAIR/120031 din 29.01.2013. - Nr. inreg. in Reg. ASF (SAI) PJROSSAIR/120031 din 29.01.2013 - Atestat ASF inregistrare ca AFIA nr. 24 din 05.07.2017 - Nr. inreg. registru ASF (AFIA) PJR07<sup>1</sup> AFIAI/120003 din 05.07.2017. Nr. op. de date cu caracter personal - SAI Broker SA: 27365/2013.